

Garten der Begegnung

Grevenbroich - Elsen

Bahnstraße 1
41515 Grevenbroich

Telefon: 02181-1296
Telefax: 02181-659146

Garten der Begegnung

Grevenbroich - Elsen



Blumen · Gärtnerei
Krüppel
GmbH & Co. KG

SEIT  1879
**GRABMALE
GEUER**
me. Michael Geuer
Meister im Steinmetzhandwerk
Lindenstr. 63 * 41515 Grevenbroich
Tel.: 02181.9949
www.grabmale-geuer.de

R. S. GEUER

*„Ich werde einen Engel schicken,
der Dir vorausgeht.
Er soll Dich auf dem Weg schützen
und Dich an den Ort bringen,
den ich bestimmt habe.
Achte auf ihn und hör auf seine Stimme.“*


MEMORIAM
GARTEN

DIE IDEE

Die Erinnerungen an einen verstorbenen, geliebten Menschen Tag für Tag aufrecht zu erhalten und das Gefühl ihm nahe zu sein wird am intensivsten auf dem Friedhof gelebt.

Für die Hinterbliebenen trägt eine schöne Grabstätte nicht nur zur Trauerbewältigung bei, sie bietet darüber hinaus einen Raum für Erinnerung, Trost und Dialog.

Mit dem Memoriam Garten in Grevenbroich-Elsen haben die Blumen Gärtnerei F. Krüppel und der Steinmetzbetrieb Michael Geuer einen parkähnlichen Raum geschaffen, der sich harmonisch in das Gesamtbild des Friedhofs eingliedert, jedoch mit ihren großflächigen Anlagen auch zum Verweilen und Innehalten einlädt.

Innerhalb verschiedenster Grabformen werden die Verstorbenen auf kunstvoll gestalteten Grabmälern namentlich verewigt. Durch professionelle, jahreszeitliche Bepflanzungen wächst hier ein Garten der Begegnung, der Ruhe und Trost ausstrahlt.

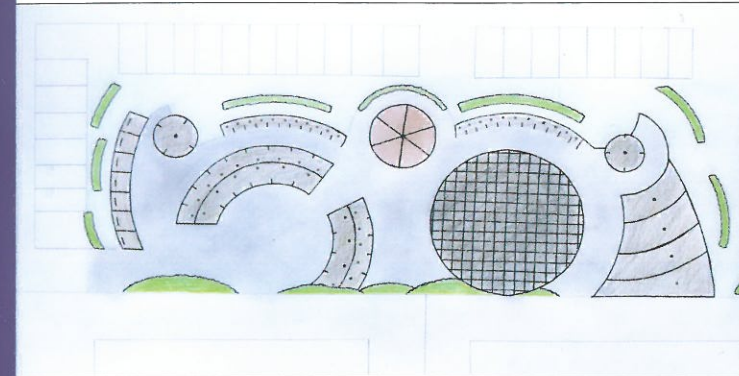
Über dauerhafte Verträge zu festen Konditionen, die von der Rheinischen Treuhandstelle für Dauergrabpflege verwaltet werden, erhalten Sie zudem eine dauerhafte und professionelle Pflege der Grabstätten und der gesamten Anlage.



DER PARK

In einer parkähnlichen Umgebung, mit einem Pavillon und Ruhebänken, entstehen auf dem Friedhof in Grevenbroich-Elsen individuelle Grabstätten unterschiedlichen Typs. Dazu wird auf zwei ehemaligen Reihengrabfeldern ein großzügiger Garten gestaltet.

Der Charakter dieses einmaligen Gartens wird durch verschiedene Gestaltungsmerkmale bestimmt. Hierbei sticht insbesondere die kreisförmige Wegeführung mit ihrer einladenden und beruhigenden Ausstrahlung ins Auge, die mit dem Kreis zwar eines der einfachsten Symbole darstellt, aber gleichzeitig eine bedeutende Ordnung verkörpert – Es gibt keinen Anfang und kein Ende.



Ein weiteres Gestaltungsmerkmal ist ein 3,5m hoher „Engelsbaum“ unseres Grevenbroicher Künstlers. Laut Jörg Schröder ist ein Baum wie ein Menschenleben, er wächst und trägt sein zartes Grün, sucht nach dem Licht, erntet die Frucht und im späten Herbstlicht verliert er seine Blätter.

Es werden verschiedene Grabformen angeboten:

1. Urnengemeinschaftsgrab
2. Urnenreihengrab
3. Urnenfamiliengrab
4. Urnenpartnergrab
5. Erdexklusivgrab